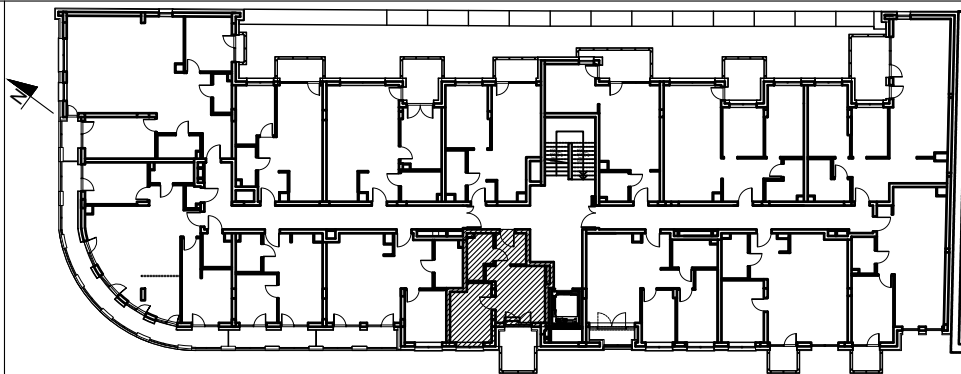


Uwagi:

- Lokalizacja elementów konstrukcji - stała.
- Lokalizacja pionów instalacji sanitarnych - stała.
- Lokalizacja, wielkość i podziały okien - stałe.
- Wymiary podano w świetle ścian bez wypraw tynkarskich i wykończeń
- Powierzchnie podano z uwzględnieniem (max 2cm) wypraw tynkarskich i wykończeń zgodnie z normą PN-ISO9836:2022-07

MIESZKANIE 1/13/2p		
1/4	korytarz	4.18
2/4	pokój dzienny z aneksem kuchennym	12.75
3/4	sypialnia	9.94
4/4	łazienka	4.51
	SUMA	31.38
T13	taras/balkon/loggia	5.91



1/13/2p

numer lokalu

31,38 m²

POWIERZCHNIA LOKALU

OBIEKT BUDYNEK MIESZKALNY WIELORODZINNY Z USŁUGAMI I HANDLEM

PIĘTRO 1

ADRES Białystok ul. Kijowska

DATA 03.2025

SKALA 1:100

Projekt chroniony prawem autorskim Dz. U. nr 24, z 23 lutego 1994r. poz.83. WSZELKIE ZMIANY, POWIELANIE, WYKORZYSTYWANIE BEZ ZGODY AUTORA ZABRONIONE!

JEDNOSTKA PROJEKTOWA
 ARCHITEKTON Pracownia Projektowa
 Justyna Zalewska-Grycuk
 ul. Pod Krzywą 25
 15-258 Białystok
 tel./fax 603 172 495
www.architektonpp.pl