

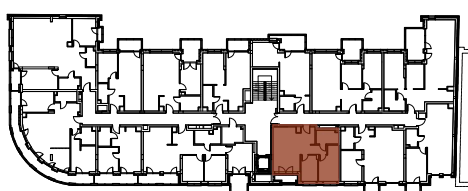


-  ściany działowe - z możliwością zmian lub demontażu
-  ściany zewnętrzne, konstrukcyjne, obudowy pionów - bez możliwości zmian



UL. KIJOWSKA - ETAP II

MIESZKANIE NR 39

POWIERZCHNIA 53,16 m²
UŻYTKOWA

PIĘTRO 3

LICZBA POKOI 3

1/5	korytarz	8.56
2/5	łazienka	5.20
3/5	sypialnia 1	11.15
4/5	sypialnia 2	7.55
5/5	pokój dzienny z aneksem kuchennym	20.70
	SUMA	53.16
T39	taras/balkon/loggia	2.47