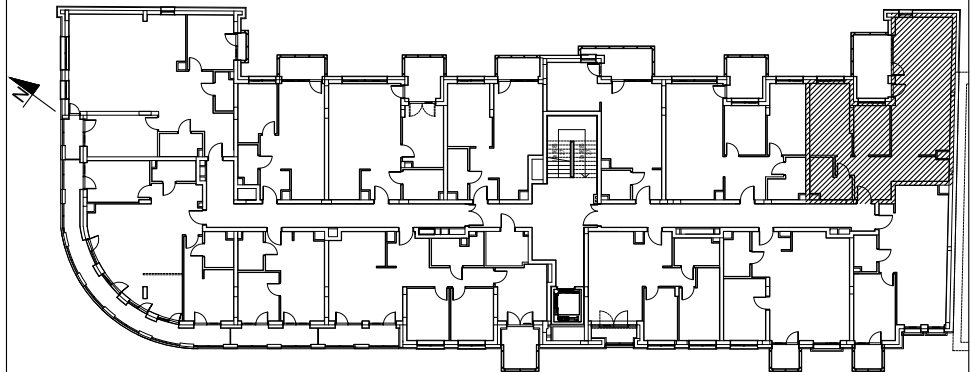


Uwagi:

- Lokalizacja elementów konstrukcji – stała.
- Lokalizacja pionów instalacji sanitarnych – stała.
- Lokalizacja, wielkość i podziały okien – stałe.
- Wymiary podano w świetle ścian bez wypraw tynkarskich i wykończeń
- Powierzchnie podano z uwzględnieniem (max 2cm) wypraw tynkarskich i wykończeń zgodnie z normą PN-ISO9836:2022-07

1/5	korytarz	14.35
2/5	łazienka	5.79
3/5	aneks sypialniany 1	12.53
4/5	aneks sypialniany 2	7.75
5/5	pokój dzienny z aneksem kuchennym	34.06
	SUMA	74.48
T36	taras/balkon/loggia	9.96



3/36/1p

numer lokalu

74,48 m²

POWIERZCHNIA LOKALU

OBIEKT BUDYNEK MIESZKALNY WIELORODZINNY Z USŁUGAMI I HANDLEM

PIĘTRO 3

ADRES Białystok ul. Kijowska

DATA 03.2025

SKALA 1:100

Projekt chroniony prawem autorskim Dz. U. nr 24 z 23 lutego 1994r. poz.83. WSZELKIE ZMIANY, POWIELANIE, WYKORZYSTYWANIE BEZ ZGODY AUTORA ZABRONIONE!

JEDNOSTKA PROJEKTOWA
ARCHITEKTON Pracownia Projektowa
Justyna Zalewska-Grycuk
ul. Pod Krzywą 25
15-258 Białystok
tel./fax 603 172 495
www.architektonppp.pl