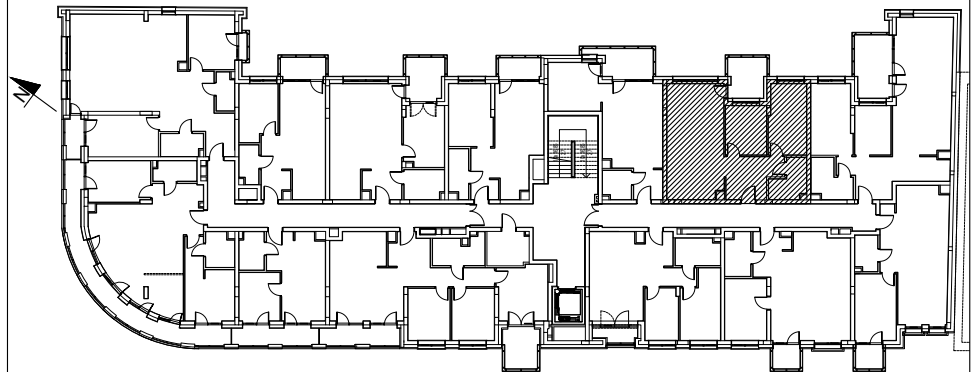


Uwagi:

- Lokalizacja elementów konstrukcji - stała.
- Lokalizacja pionów instalacji sanitarnych - stała.
- Lokalizacja, wielkość i podziały okien - stałe.
- Wymiary podano w świetle ścian bez wypraw tynkarskich i wykończeń
- Powierzchnie podano z uwzględnieniem (max 2cm) wypraw tynkarskich i wykończeń zgodnie z normą PN-ISO9836:2022-07

1/5	korytarz	9.27
2/5	pokój dzienny z aneksem kuchennym	28.45
3/5	syplnia 1	8.83
4/5	syplnia 2	11.55
5/5	łazienka	5.08
	SUMA	63.18
T35	taras/balkon/loggia	6.51



3/35/3p

numer lokalu

63,18 m<sup>2</sup>

POWIERZCHNIA LOKALU

OBIEKT BUDYNEK MIESZKALNY WIELORODZINNY Z USŁUGAMI I HANDLEM

PIĘTRO

3

ADRES Białystok ul. Kijowska

DATA 03.2025

SKALA 1:100

Projekt chroniony prawem autorskim Dz. U. nr 24 z 23 lutego 1994r. poz.83. WSZELKIE ZMIANY, POWIELANIE, WYKORZYSTYWANIE BEZ ZGODY AUTORA ZABRONIONE!

JEDNOSTKA PROJEKTOWA  
ARCHITEKTON Pracownia Projektowa  
Justyna Zalewska-Grycuk  
ul. Pod Krzywą 25  
15-258 Białystok  
tel./fax 603 172 495  
[www.architektonpp.pl](http://www.architektonpp.pl)