



ściany działowe - z możliwością zmian lub demontażu

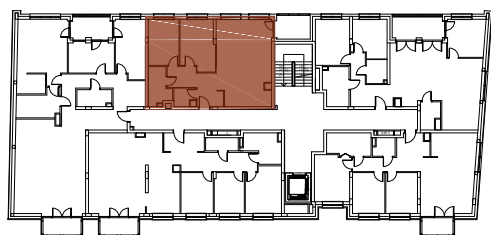
ściany zewnętrzne, konstrukcyjne, obudowy pionów - bez możliwości zmian

MIESZKANIE NR 18

POWIERZCHNIA UŻYTKOWA
77,95 m²

PIĘTRO III
LICZBA POKOI 3

1/6	korytarz	10.39
2/6	garderoba	2.67
3/6	łazienka	5.52
4/6	sypialnia 1	10.85
5/6	sypialnia 2	12.95
6/6	pokój dzienny z aneksem kuchennym	35.57
	SUMA	77.95
T18	taras/balkon/loggia	5.87



UL. KIJOWSKA

