



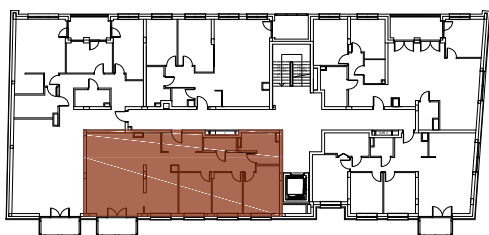
- ściany działowe - z możliwością zmian lub demontażu
- ściany zewnętrzne, konstrukcyjne, obudowy pionów - bez możliwości zmian

## MIESZKANIE NR 16

POWIERZCHNIA UŻYTKOWA  
**111,76** m<sup>2</sup>

PIĘTRO III  
LICZBA POKOI 4

1/7	korytarz	17.92
2/7	łazienka	3.16
3/7	łazienka	7.23
4/7	sypialnia 1	12.45
5/7	sypialnia 2	9.22
6/7	sypialnia 3	10.10
7/7	pokój dzienny z aneksem kuchennym	51.68
	SUMA	111.76
T16	taras/balkon/loggia	4.35



UL. KIJOWSKA

