



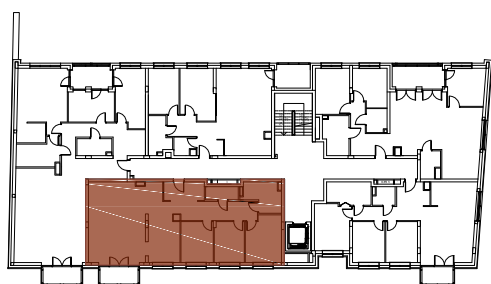
- ściany działowe - z możliwością zmian lub demontażu
- ściany zewnętrzne, konstrukcyjne, obudowy pionów - bez możliwości zmian

MIESZKANIE NR 11

POWIERZCHNIA UŻYTKOWA
111,65 m²

PIĘTRO II
LICZBA POKOI 4

1/7	korytarz	17.92
2/7	łazienka	3.16
3/7	łazienka	7.23
4/7	sypialnia 1	12.45
5/7	sypialnia 2	9.22
6/7	sypialnia 3	10.10
7/7	pokój dzienny z aneksem kuchennym	51.57
	SUMA	111.65
T11	taras/balkon/loggia	4.35



UL. KIJOWSKA

