

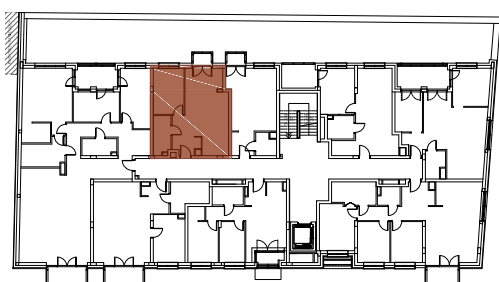


-  ściany działowe - z możliwością zmian lub demontażu
-  ściany zewnętrzne, konstrukcyjne, obudowy pionów - bez możliwości zmian



UL. KIJOWSKA

## MIESZKANIE NR 7

POWIERZCHNIA UŻYTKOWA  
**46,65 m<sup>2</sup>**

PIĘTRO I  
LICZBA POKOI 2

1/4	korytarz	6,29
2/4	łazienka	4,91
3/4	sypialnia	10,85
4/4	pokój dzienny z aneksem kuchennym	24,60
	SUMA	46,65
T7	taras/balkon/loggia	1,17