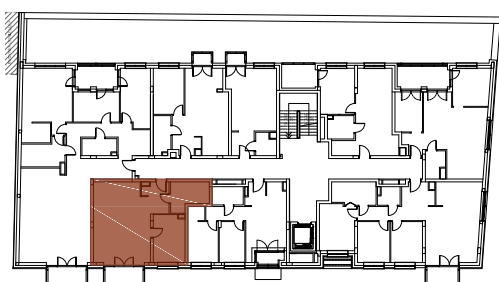




- ściany działowe - z możliwością zmian lub demontażu
- ściany zewnętrzne, konstrukcyjne, obudowy pionów - bez możliwości zmian



UL. KIJOWSKA

MIESZKANIE NR 5

POWIERZCHNIA UŻYTKOWA
57,80 m²

PIĘTRO I
LICZBA POKOI 2

1/4	korytarz	5.27
2/4	łazienka	7.38
3/4	sypialnia	11.26
4/4	pokój dzienny z aneksem kuchennym	33.89
	SUMA	57.80
T5	taras/balkon/loggia	4.35