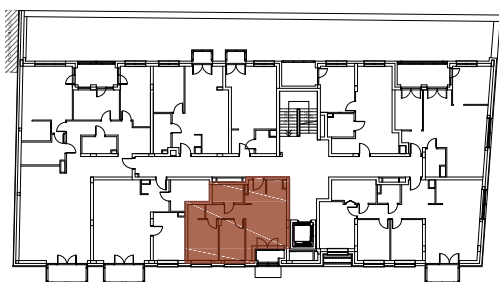




- ściany działowe - z możliwością zmian lub demontażu
- ściany zewnętrzne, konstrukcyjne, obudowy pionów - bez możliwości zmian



UL. KIJOWSKA

MIESZKANIE NR 4

POWIERZCHNIA UŻYTKOWA
47,99 m²

PIĘTRO I
LICZBA POKOI 3

1/5	pokój dzienny z aneksem kuchennym	20.41
2/5	sypialnia 1	7.77
3/5	sypialnia 2	11.36
4/5	korytarz	4.21
5/5	łazienka	4.24
	SUMA	47.99
T4	taras/balkon/loggia	2.12