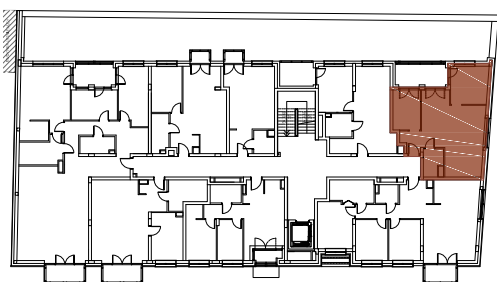


- ściany działowe - z możliwością zmian lub demontażu
- ściany zewnętrzne, konstrukcyjne, obudowy pionów - bez możliwości zmian



UL. KIJOWSKA

MIESZKANIE NR 2

POWIERZCHNIA UŻYTKOWA
57,93 m²

PIĘTRO I
LICZBA POKOI I

1/5	korytarz	3.07
2/5	aneks sypialny 1	8.34
3/5	aneks sypialny 2	10.79
4/5	pokój dzienny z aneksem kuchennym	32.10
5/5	łazienka	3.63
	SUMA	57.93
T2	taras/balkon/loggia	7.79