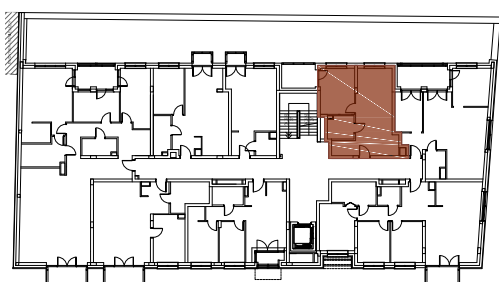




ściany działowe - z możliwością zmian lub demontażu

ściany zewnętrzne, konstrukcyjne, obudowy pionów - bez możliwości zmian



UL. KIJOWSKA

## MIESZKANIE NR 1

POWIERZCHNIA UŻYTKOWA

44,31 m<sup>2</sup>

PIĘTRO I

LICZBA POKOI 2

1/4	korytarz	4.32
2/4	łazienka	4.49
3/4	sypialnia	12.00
4/4	pokój dzienny z aneksem kuchennym	23.50
	SUMA	44.31
T1	taras/balkon/loggia	5.87