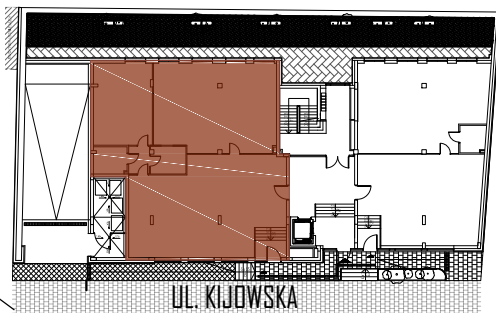


- ściany działowe - z możliwością zmian lub demontażu
- ściany zewnętrzne, konstrukcyjne, obudowy pionów - bez możliwości zmian



LOKAL NR 1

POWIERZCHNIA UŻYTKOWA
252,40 m²

PIĘTRO PARTER

U1.1	pow. handlowo-usługowa	114.01
U1.2	powierzchnia magazynowa	83.02
U1.3	pomieszczenie socjalne	36.85
U1.4	wc ogólnodostępne	6.81
U1.5	komunikacja	4.37
U1.6	pomieszczenie gospodarcze	7.34
	SUMA	252.40