

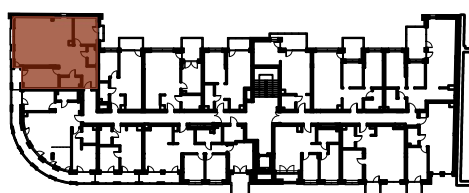


INWESTOR
Butikowa Kamienica sp. z o.o. sp.k

ARCHITEKT
ARCHITEKTON Pracownia Projektowa
Justyna Zalewska-Grycuk
ul. Pod Krzywa 25, 15-258 Białystok
tel./fax 603 172 495
www.architektonpp.pl



- ściany działowe - z możliwością zmian lub demontażu
- ściany zewnętrzne, konstrukcyjne, obudowy pionów - bez możliwości zmian



UL. KIJOWSKA - ETAP II

MIESZKANIE NR 30

POWIERZCHNIA UŻYTKOWA

93,54 m²

PIĘTRO 2

LICZBA POKOI 3

1/6	korytarz	15.89
2/6	łazienka 1	4.09
3/6	sypialnia 1	12.53
4/6	pokój dzienny z aneksem kuchennym	47.07
5/6	sypialnia 2	11.03
6/6	łazienka 2	2.93
	SUMA	93.54
T30.1	taras/balkon/loggia	3.26
T30.2	portfenetr	0.96

Informacje, rysunki i wizualizacje oraz dane techniczne zawarte w niniejszej karcie mają charakter poglądowy i nie stanowią oferty handlowej w rozumieniu art. 66 § 1 Kodeksu Cywilnego. Podane powierzchnie liczone są według normy PN-ISO9836:2022-07. Rezerwujemy sobie w koniecznym zakresie możliwość zmiany planowanych do użycia materiałów oraz innych parametrów budynku jak również zagospodarowania terenu. Wątpliwości w zakresie powyższych elementów będą umieszczone w umowie sprzedaży lokali oraz w dołączonej do niej dokumentacji.