

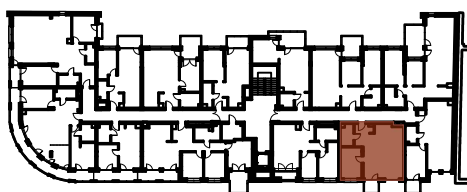


INWESTOR  
Butikowa Kamienica sp. z o.o. sp.k

ARCHITEKT  
ARCHITEKTON Pracownia Projektowa  
Justyna Zalewska-Grycuk  
ul. Pod Krzywa 25, 15-258 Białystok  
tel./fax 603 172 495  
[www.architekonpp.pl](http://www.architekonpp.pl)



- ściany działowe - z możliwością zmian lub demontażu
- ściany zewnętrzne, konstrukcyjne, obudowy pionów - bez możliwości zmian



UL. KIJOWSKA - ETAP II

## MIESZKANIE NR 25

### POWIERZCHNIA UŻYTKOWA

56,21 m<sup>2</sup>

PIĘTRO 2

LICZBA POKOI 2

1/4	korytarz	5.55
2/4	pokój dzienny z aneksem kuchennym	34.61
3/4	sypialnia	11.24
4/4	łazienka	4.81
	SUMA	56.21
T25	taras/balkon/loggia	2.86