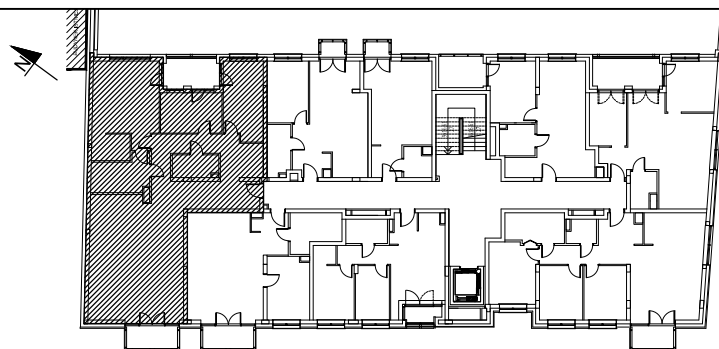


- Uwagi:
- Lokalizacja elementów konstrukcji - stała.
 - Lokalizacja pionów instalacji sanitarnych - stała.
 - Lokalizacja, wielkość i podziały okien - stałe.
 - Wymiary podano w świetle ścian bez wypraw tynkarskich i wykończeń
 - Powierzchnie podano z uwzględnieniem (max 2cm) wypraw tynkarskich i wykończeń zgodnie z normą PN-IS09836:1997

MIESZKANIE 1/6/4p		
1/7	korytarz	27,46
2/7	pokój dzienny z aneksem kuchennym	49,26
3/7	łazienka	8,10
4/7	sypialnia 1	26,31
5/7	sypialnia 2	10,50
6/7	sypialnia 3	13,17
7/7	łazienka	4,24
	SUMA	139,04
T6.1	taras/balkon/oggia	4,35
T6.2	taras/balkon/oggia	5,84



1/6/4P

numer mieszkania

139,04 m²

POWIERZCHNIA MIESZKANIA

OBIEKT BUDYNEK MIESZKALNY WIELORODZINNY Z USŁUGAMI I HANDLEM

PIĘTRO 1

ADRES Białystok ul. Kijowska

DATA 04.2023

SKALA 1:100

Projekt chroniony prawem autorskim Dz. U. nr 24 z 23 lutego 1994r. poz.83. WSZELKIE ZMIANY, POWIELANIE, WYKORZYSTYWANIE BEZ ZGODY AUTORA ZABRONIONE!

JEDNOSTKA PROJEKTOWA
 ARCHITEKTON Pracownia Projektowa
 Justyna Zalewska-Grycuk
 ul. Pod Krzywą 25
 15-258 Białystok
 tel./fax 603 172 495
 www.architektonpp.pl