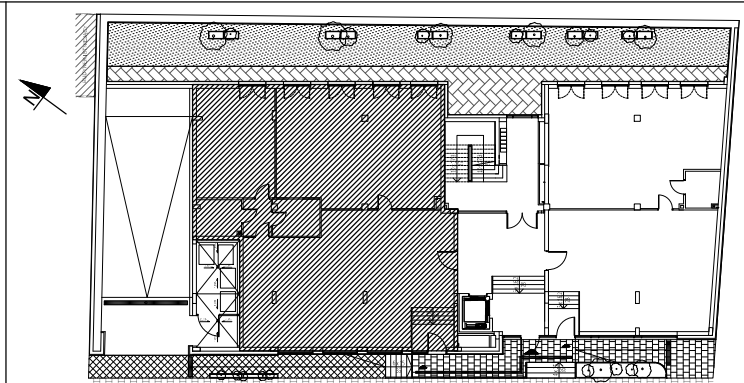


Uwagi:

- Lokalizacja elementów konstrukcji - stała.
- Lokalizacja pionów instalacji sanitarnych - stała.
- Lokalizacja, wielkość i podziały okien - stałe.
- Wymiary podano w świetle ścian bez wypraw tynkarskich i wykończeń
- Powierzchnie podano z uwzględnieniem (max 2cm) wypraw tynkarskich i wykończeń zgodnie z normą PN-ISO9836:1997

LOKAL HANDLOWO - USŁUGOWY U1		
U1.1	pow. handlowo-usługowa	114.01
U1.2	powierzchnia magazynowa	82.93
U1.3	pomieszczenie socjalne	36.85
U1.4	wc ogólnodostępne	6.80
U1.5	komunikacja	4.37
U1.6	pomieszczenie gospodarcze	7.34
SUMA		252.30



U1

numer lokalu

252,30 m²

POWIERZCHNIA LOKALU

OBIEKT BUDYNEK MIESZKALNY WIELORODZINNY Z USŁUGAMI I HANDLEM

PIĘTRO

PARTER

ADRES Białystok ul. Kijowska

DATA 04.2023

SKALA 1:100

Projekt chroniony prawem autorskim Dz. U. nr 24 z 23 lutego 1994r. poz.83. WSZELKIE ZMIANY, POWIELANIE, WYKORZYSTYWANIE BEZ ZGODY AUTORA ZABRONIONE!

JEDNOSTKA PROJEKTOWA
 ARCHITEKTON Pracownia Projektowa
 Justyna Zalewska-Grycuk
 ul. Pod Krzywą 25
 15-258 Białystok
 tel./fax 603 172 495
 www.architekonpp.pl