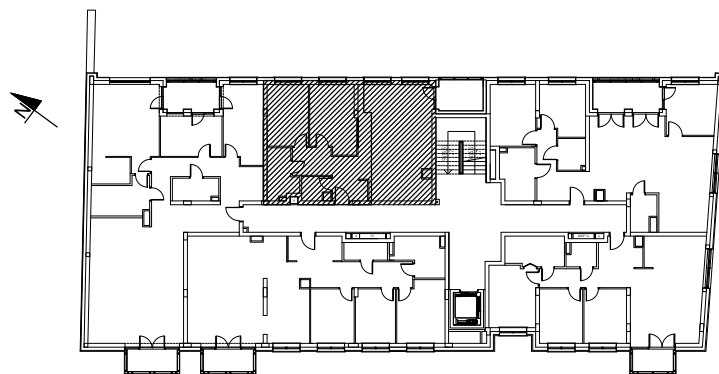


Uwagi:

- Lokalizacja elementów konstrukcji - stała.
- Lokalizacja pionów instalacji sanitarnych - stała.
- Lokalizacja, wielkość i podziały okien - stałe.
- Wymiary podano w świetle ścian bez wypraw tynkarskich i wykończeń
- Powierzchnie podano z uwzględnieniem (max 2cm) wypraw tynkarskich i wykończeń zgodnie z normą PN-IS09836:1997

| MIESZKANIE 2/13/3p | | |
|--------------------|-----------------------------------|-------|
| 1/6 | korytarz | 10.39 |
| 2/6 | garderoba | 2.67 |
| 3/6 | łazienka | 5.52 |
| 4/6 | sypialnia 1 | 10.85 |
| 5/6 | sypialnia 2 | 12.95 |
| 6/6 | pokój dzienny z aneksem kuchennym | 35.57 |
| | SUMA | 77.95 |
| T13 | taras/balkon/loggia | 5.87 |



2/13/3p

numer mieszkania

77,95 m²

POWIERZCHNIA MIESZKANIA

OBIEKT BUDYNEK MIESZKALNY WIELORODZINNY Z USŁUGAMI I HANDELEM

PIĘTRO

2

ADRES Białystok ul. Kijowska

DATA 04.2023

SKALA 1:100

Projekt chroniony prawem autorskim Dz. U. nr 24 z 23 lutego 1994r. poz.83. WSZELKIE ZMIANY, POWIELANIE, WYKORZYSTYWANIE BEZ ZGODY AUTORA ZABRONIONE!

JEDNOSTKA PROJEKTOWA
ARCHITEKTON Pracownia Projektowa
Justyna Zalewska-Grycuk
ul. Pod Krzywą 25
15-258 Białystok
tel./fax 603 172 495
www.architektonpp.pl