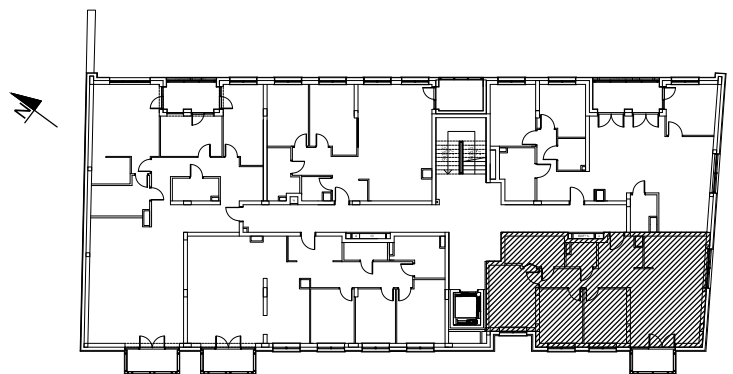


**Uwagi:**

- Lokalizacja elementów konstrukcji - stała.
- Lokalizacja pionów instalacji sanitarnych - stała.
- Lokalizacja, wielkość i podziały okien - stałe.
- Wymiary podano w świetle ścian bez wypraw tynkarskich i wykończeń
- Powierzchnie podano z uwzględnieniem (max 2cm) wypraw tynkarskich i wykończeń zgodnie z normą PN-ISO9836:1997

MIESZKANIE 2/10/4p		
1/7	korytarz	12.87
2/7	pokój dzienny z aneksem kuchennym	31.31
3/7	sypialnia 1	9.91
4/7	sypialnia 2	10.01
5/7	sypialnia 3	12.46
6/7	łazienka	7.50
7/7	łazienka	2.83
	SUMA	86.89
T10	taras/balkon/loggia	3.55



**2/10/4p**

numer mieszkania

**86,89 m<sup>2</sup>**

POWIERZCHNIA MIESZKANIA

OBIEKT BUDYNEK MIESZKALNY WIELORODZINNY Z USŁUGAMI I HANDELEM

PIĘTRO

2

ADRES Białystok ul. Kijowska

DATA 04.2023

SKALA 1:100

Projekt chroniony prawem autorskim Dz. U. nr 24 z 23 lutego 1994r. poz.83. WSZELKIE ZMIANY, POWIELANIE, WYKORZYSTYWANIE BEZ ZGODY AUTORA ZABRONIONE!

JEDNOSTKA PROJEKTOWA  
ARCHITEKTON Pracownia Projektowa  
Justyna Zalewska-Grycuk  
ul. Pod Krzywą 25  
15-258 Białystok  
tel./fax 603 172 495  
www.architekonpp.pl