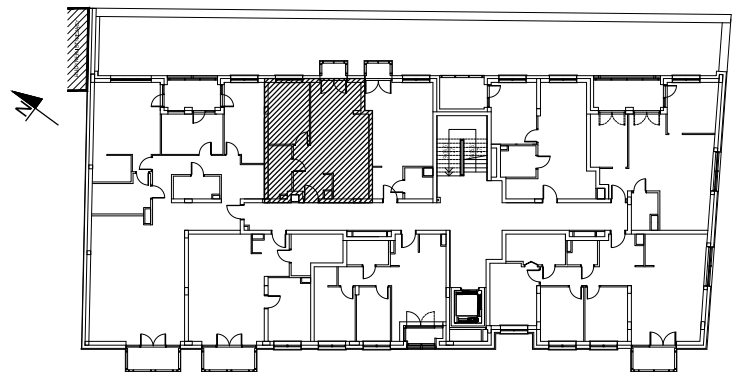


Uwagi:

- Lokalizacja elementów konstrukcji - stała.
- Lokalizacja pionów instalacji sanitarnych - stała.
- Lokalizacja, wielkość i podziały okien - stałe.
- Wymiary podano w świetle ścian bez wypraw tynkarskich i wykończeń
- Powierzchnie podano z uwzględnieniem (max 2cm) wypraw tynkarskich i wykończeń zgodnie z normą PN-IS09836:1997

MIESZKANIE 1/7/2p		
1/4	korytarz	6.29
2/4	łazienka	4.91
3/4	sypialnia	10.85
4/4	pokój dzienny z aneksem kuchennym	24.60
	SUMA	46.65
T7	taras/balkon/loggia	1.17



1/7/2p

numer mieszkania

46,65 m²

POWIERZCHNIA MIESZKANIA

OBIEKT BUDYNEK MIESZKALNY WIELORODZINNY Z USŁUGAMI I HANDELEM

PIĘTRO 1

ADRES Białystok ul. Kijowska

DATA 04.2023

SKALA 1:100

Projekt chroniony prawem autorskim Dz. U. nr 24 z 23 lutego 1994r. poz.83. WSZELKIE ZMIANY, POWIELANIE, WYKORZYSTYWANIE BEZ ZGODY AUTORA ZABRONIONE!

JEDNOSTKA PROJEKTOWA
ARCHITEKTON Pracownia Projektowa
Justyna Zalewska-Grycuk
ul. Pod Krzywą 25
15-258 Białystok
tel./fax 603 172 495
www.architekonpp.pl