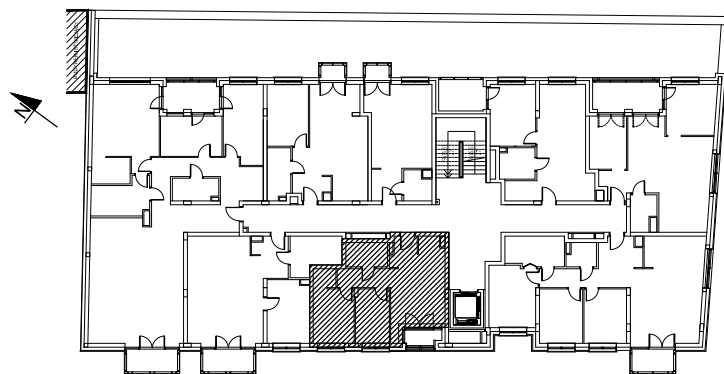


Uwagi:

- Lokalizacja elementów konstrukcji - stała.
- Lokalizacja pionów instalacji sanitarnych - stała.
- Lokalizacja, wielkość i podziały okien - stałe.
- Wymiary podano w świetle ścian bez wypraw tynkarskich i wykończeń
- Powierzchnie podano z uwzględnieniem (max 2cm) wypraw tynkarskich i wykończeń zgodnie z normą PN-IS09836:1997

| MIESZKANIE 1/4/3p | | |
|-------------------|-----------------------------------|-------|
| 1/5 | pokój dzienny z aneksem kuchennym | 20.41 |
| 2/5 | sypialnia 1 | 7.77 |
| 3/5 | sypialnia 2 | 11.36 |
| 4/5 | korytarz | 4.21 |
| 5/5 | łazienka | 4.24 |
| | SUMA | 47.99 |
| T4 | taras/balkon/loggia | 2.12 |



1/4/3p

numer mieszkania

47,99 m²

POWIERZCHNIA MIESZKANIA

OBIEKT BUDYNEK MIESZKALNY WIELORODZINNY Z USŁUGAMI I HANDELEM

PIĘTRO

1

ADRES Białystok ul. Kijowska

DATA 04.2023

SKALA 1:100

Projekt chroniony prawem autorskim Dz. U. nr 24 z 23 lutego 1994r. poz.83. WSZELKIE ZMIANY, POWIELANIE, WYKORZYSTYWANIE BEZ ZGODY AUTORA ZABRONIONE!

JEDNOSTKA PROJEKTOWA
ARCHITEKTON Pracownia Projektowa
Justyna Zalewska-Grycuk
ul. Pod Krzywą 25
15-258 Białystok
tel./fax 603 172 495
www.architektonpp.pl