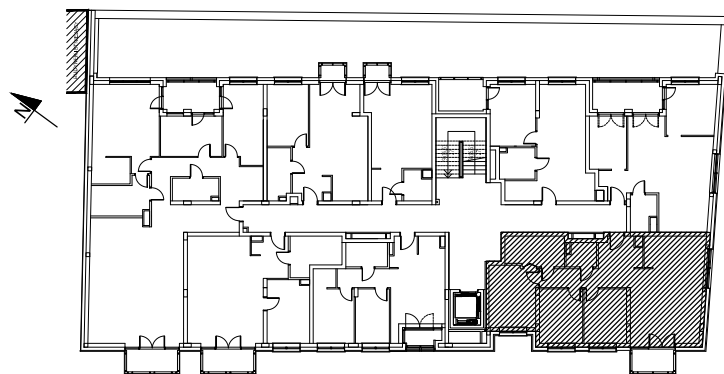


Uwagi:

- Lokalizacja elementów konstrukcji - stała.
- Lokalizacja pionów instalacji sanitarnych - stała.
- Lokalizacja, wielkość i podziały okien - stałe.
- Wymiary podano w świetle ścian bez wypraw tynkarskich i wykończeń
- Powierzchnie podano z uwzględnieniem (max 2cm) wypraw tynkarskich i wykończeń zgodnie z normą PN-IS09836:1997

MIESZKANIE 1/3/4p		
1/7	korytarz	12.87
2/7	pokój dzienny z aneksem kuchennym	31.31
3/7	sypialnia 1	9.91
4/7	sypialnia 2	10.01
5/7	sypialnia 3	12.46
6/7	łazienka	7.50
7/7	łazienka	2.83
	SUMA	86.89
T3	taras/balkon/oggia	3.55



1/3/4p

numer mieszkania

86,89 m²

POWIERZCHNIA MIESZKANIA

OBIEKT BUDYNEK MIESZKALNY WIELORODZINNY Z USŁUGAMI I HANDELEM

PIĘTRO

1

ADRES Białystok ul. Kijowska

DATA 04.2023

SKALA 1:100

Projekt chroniony prawem autorskim Dz. U. nr 24 z 23 lutego 1994r. poz.83. WSZELKIE ZMIANY, POWIĘLANIE, WYKORZYSTYWANIE BEZ ZGODY AUTORA ZABRONIONE!

JEDNOSTKA PROJEKTOWA
ARCHITEKTON Pracownia Projektowa
Justyna Zalewska-Grycuk
ul. Pod Krzywą 25
15-258 Białystok
tel./fax 603 172 495
www.architekonpp.pl