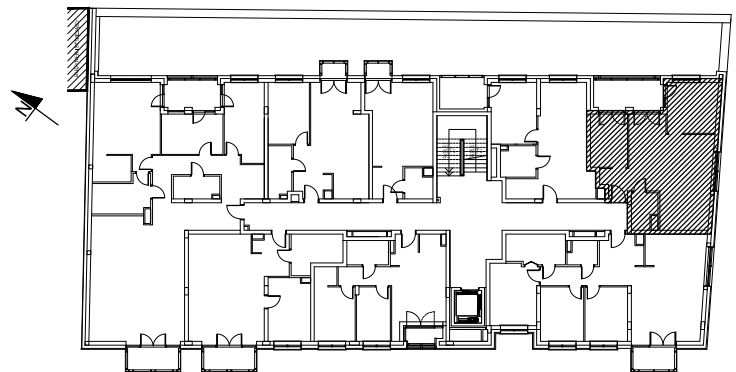


**Uwagi:**

- Lokalizacja elementów konstrukcji - stała.
- Lokalizacja pionów instalacji sanitarnych - stała.
- Lokalizacja, wielkość i podziały okien - stałe.
- Wymiary podano w świetle ścian bez wypraw tynkarskich i wykończeń
- Powierzchnie podano z uwzględnieniem (max 2cm) wypraw tynkarskich i wykończeń zgodnie z normą PN-IS09836:1997

MIESZKANIE 1/2/1p		
1/5	korytarz	3.07
2/5	aneks sypialny 1	8.34
3/5	aneks sypialny 2	10.79
4/5	pokój dzienny z aneksem kuchennym	32.10
5/5	łazienka	3.63
	SUMA	57.93
T2	taras/balkon/loggia	7.79



**1/2/1p**

numer mieszkania

**57,93 m<sup>2</sup>**

POWIERZCHNIA MIESZKANIA

OBIEKT BUDYNEK MIESZKALNY WIELORODZINNY Z USŁUGAMI I HANDELEM

PIĘTRO

1

ADRES Białystok ul. Kijowska

DATA 04.2023

SKALA 1:100

Projekt chroniony prawem autorskim Dz. U. nr 24 z 23 lutego 1994r. poz.83. WSZELKIE ZMIANY, POWIELANIE, WYKORZYSTYWANIE BEZ ZGODY AUTORA ZABRONIONE!

JEDNOSTKA PROJEKTOWA  
ARCHITEKTON Pracownia Projektowa  
Justyna Zalewska-Grycuk  
ul. Pod Krzywą 25  
15-258 Białystok  
tel./fax 603 172 495  
www.architektontpp.pl