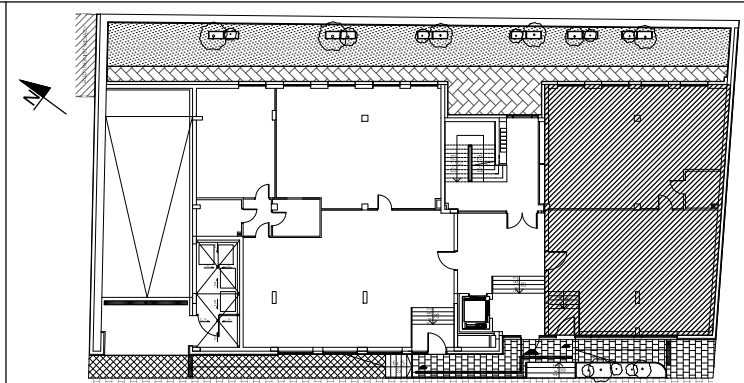


**Uwagi:**

- Lokalizacja elementów konstrukcji - stała.
- Lokalizacja pionów instalacji sanitarnych - stała.
- Lokalizacja, wielkość i podziały okien - stałe.
- Wymiary podano w świetle ścian bez wypraw tynkarskich i wykończeń
- Powierzchnie podano z uwzględnieniem (max 2cm) wypraw tynkarskich i wykończeń zgodnie z normą PN-ISO9836:1997

LOKAL HANDLOWO - USŁUGOWY U2		
U2.1	pow. handlowo-usługowa	85.41
U2.2	powierzchnia magazynowa	83.90
U2.3	wc ogólnodostępne	5.14
SUMA		174.45



**U2**

numer lokalu

**174,45m<sup>2</sup>**

POWIERZCHNIA LOKALU

OBIEKT BUDYNEK MIESZKALNY WIELORODZINNY Z USŁUGAMI I HANDELEM

PIĘTRO

**PARTER**

ADRES Białystok ul. Kijowska

DATA 04.2023

SKALA 1:100

Projekt chroniony prawem autorskim Dz. U. nr 24 z 23 lutego 1994r. poz.83. WSZELKIE ZMIANY, POWIELANIE, WYKORZYSTYWANIE BEZ ZGODY AUTORA ZABRONIONE!

JEDNOSTKA PROJEKTOWA  
 ARCHITEKTON Pracownia Projektowa  
 Justyna Zalewska-Grycuk  
 ul. Pod Krzywą 25  
 15-258 Białystok  
 tel./fax 603 172 495  
 www.architektonpp.pl