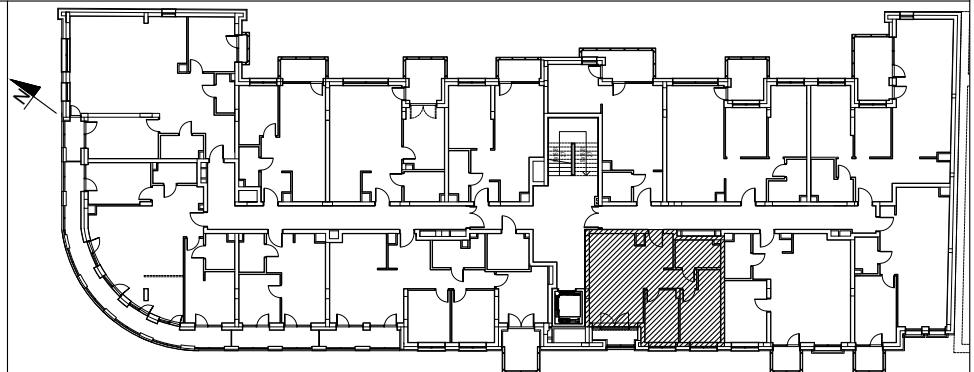


Uwagi:

- Lokalizacja elementów konstrukcji - stała.
- Lokalizacja pionów instalacji sanitarnych - stała.
- Lokalizacja, wielkość i podziały okien - stałe.
- Wymiary podano w świetle ścian bez wypraw tynkarskich i wykończeń
- Powierzchnie podano z uwzględnieniem (max 2cm) wypraw tynkarskich i wykończeń zgodnie z normą PN-ISO9836:2022-07

1/5	korytarz	8.58
2/5	łazienka	5.20
3/5	sypialnia 1	11.16
4/5	sypialnia 2	7.55
5/5	pokój dzienny z aneksem kuchennym	20.83
	SUMA	53.32
T26	taras/balkon/loggia	2.47



2/26/3p

numer lokalu

53,32 m²

POWIERZCHNIA LOKALU

OBIEKT BUDYNEK MIESZKALNY WIELORODZINNY Z USŁUGAMI I HANDLEM

PIĘTRO

2

ADRES Białystok ul. Kijowska

DATA 03.2025

SKALA 1:100

Projekt chroniony prawem autorskim Dz. U. nr 24 z 23 lutego 1994r. poz.83. WSZELKIE ZMIANY, POWIELANIE, WYKORZYSTYWANIE BEZ ZGODY AUTORA ZABRONIONE!

JEDNOSTKA PROJEKTOWA
ARCHITEKTON Pracownia Projektowa
Justyna Zalewska-Grycuk
ul. Pod Krzywą 25
15-258 Białystok
tel./fax 603 172 495
www.architektonpp.pl